



설문에 정성스럽게 참여한 학생
20명 간식 드립니다!!!!

시흥가온중학교

5월 보건소식지

담당부서 및 문의

예체건강부

보건실 : 365-8280

교무실 : 365-8200

편집인

3-6 김채0

3-4 정수0

5월부터는 가온메딕 보건동아리 학생들이 보건소식지를 만듭니다.
평소에 여러분들이 궁금했던 건강상식을 재밌게 알려드릴게요. 왼쪽 위 QR코드 설문조사에 많은 참여 부탁드립니다.

여드름의 발생 이유와 종류, 그에 따른 치료 방법

여드름

발생 이유

피지 과다로 인한
모공 막힘

치료 방법

- > 막힌 모낭을 제거해 피지 배출 활성화 하기.
- > 세균의 성장과 염증 및 피지 분비 억제하기.
- > 여드름 압출이나 레이저 치료 받기.

출처: 서울 아산병원



여드름의 종류



화이트 헤드

피지가 막혀서 생긴 작은 흰색의 뾰루지 형태

염증성 여드름

붉고 부푼 상태이며, 미약한 통증이 동반되는 여드름



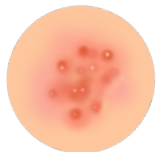
화농성 여드름

고름이 차 있으며, 노랗게 염증이 차 있는 뾰루지



결절성 여드름

깊고 단단하며, 통증 및 염증이 동반되는 상태



출처: 여드름 치료 엠엔 클리닉 의원

내성 발톱의 원인 및 치료 방법

내성발톱 치료 방법

- > 피부과를 방문하여 전문의에게 치료 받는다.

치료 과정

- > 가벼운 경우에는 파고 들어간 발톱 아래 살 사이에 솜을 넣는다.

- > 수술이 필요한 경우에는 파고든 발톱의 옆면을 고주파를 이용한 전기 소작을 시행하여 세로로 절제해 낸다.

출처: 서울 아산병원

내성 발톱



원인

발톱을 잘못 깎거나, 체중으로 발톱이 눌리거나,
발톱 무좀을 오래 방치해 발톱이 변형된 경우,
살 속으로 파고 든 발톱이 염증과 통증을 유발함.

출처: 서울 아산병원

2025. 5. 1.

시흥가온중학교장[직인생략]